

BALLSAL 1 BANKETT (EINZELN)

Raum A und Raum B

Je 50 Personen/Plätze

Raum C, Raum D und Raum E

Je 80 Personen/Plätze

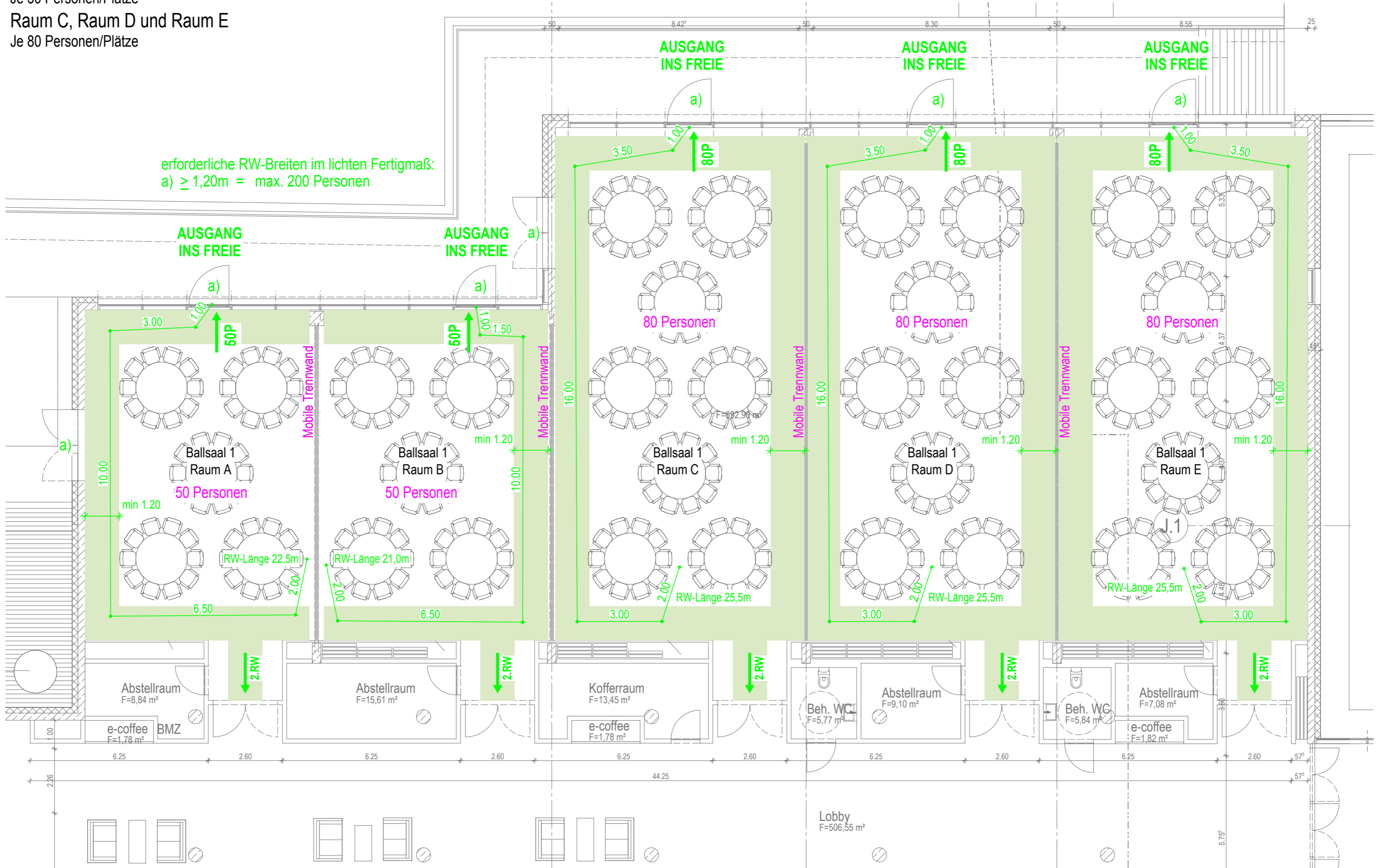
MUSS:
Lauflänge bis
Hauptgang max. 10m



PLAN NO BRANDSCHUTZKONZEPT
(zusätzliche Bauvorlage gem. §44 (3) VStättV)
PROJEKT 15 055 Dolce USH 2
PLANINHALT 31 BESTUHLUNG BANKETT EINZELN
MASSTAB 1:1125
GEZEICHNET CF **DATUM** 28.09.2016
zugrundeliegende CAD-Daten erhalten von
Striebel Projektmanagement am 29.08.2016 mit Stand 19.08.2016



erforderliche RW-Breiten im lichten Fertigmaß:
a) $\geq 1,20\text{m}$ = max. 200 Personen



BALLSAALE 1 BANKETT (GETEILT)

Raum A bis B
110 Personen/Plätze
Raum C bis E
260 Personen/Plätze

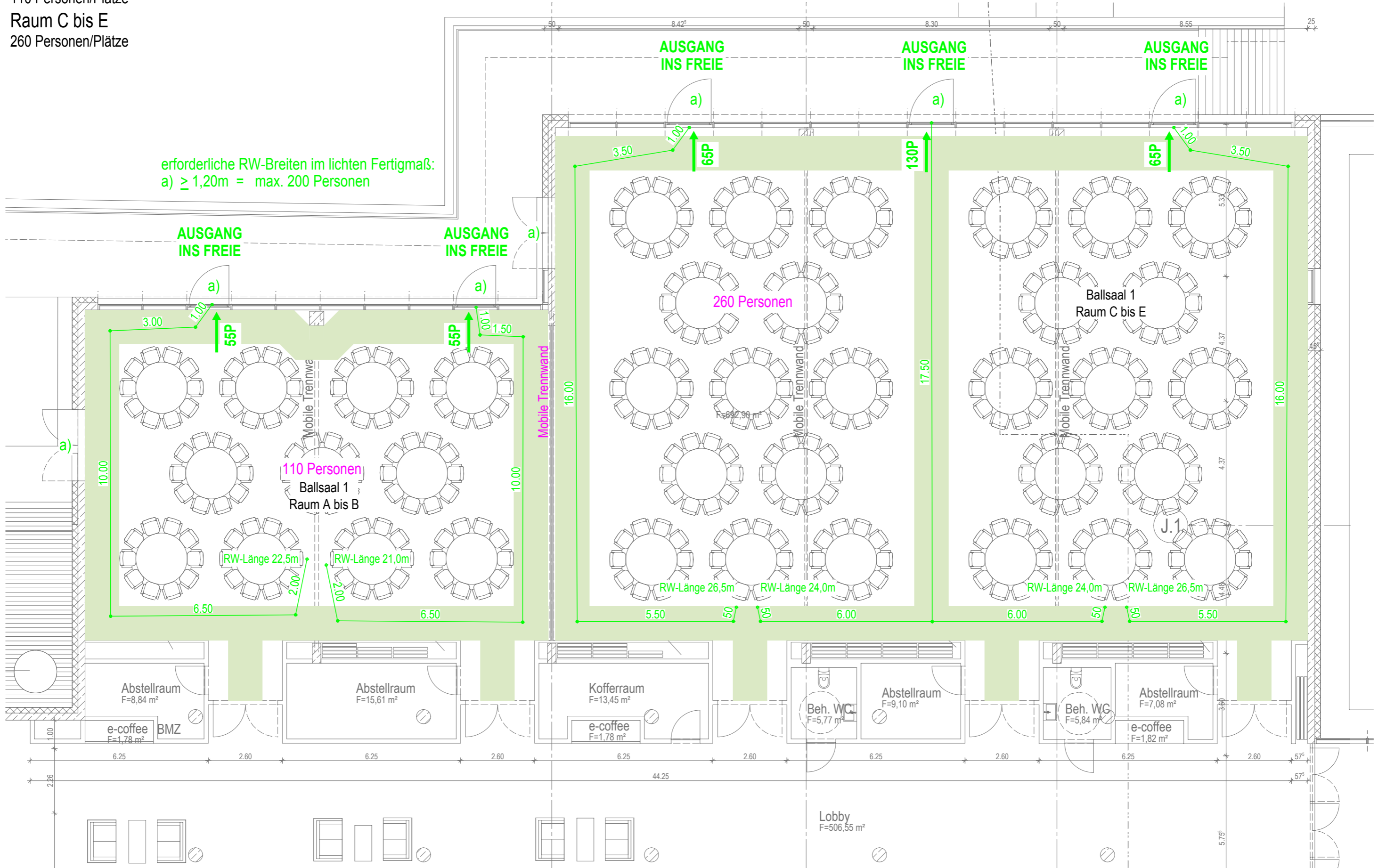


PLAN ZUM BRANDSCHUTZKONZEPT
(zusätzliche Bauvorlage gem. §44 (3) VStättV)
PROJEKT 15 055 Dolce USH 2
PLANINHALT 32 BESTUHLUNG BANKETT GETEILT
MASSTAB 1:1125
GEZEICHNET CF DATUM 28.09.2016
zugrundeliegende CAD-Daten erhalten von
Striebel Projektmanagement am 29.08.2016 mit Stand 19.08.2016



MUSS:
Lauflänge bis
Hauptgang max. 10m

erforderliche RW-Breiten im lichten Fertigmaß:
a) $\geq 1,20\text{m}$ = max. 200 Personen



BALLSAL 1 PARLAMENT (EINZELN)

Raum A (Variante 1)
38 Personen/Plätze

Raum B (Variante 2)
36 Personen/Plätze

Raum C (Variante 1)
69 Personen/Plätze

Raum D (Variante 2)
60 Personen/Plätze

Raum E (Variante 3)
58 Personen/Plätze

erforderliche RW-Breiten im lichten Fertigmaß:
a) $\geq 1,20\text{m}$ = max. 200 Personen

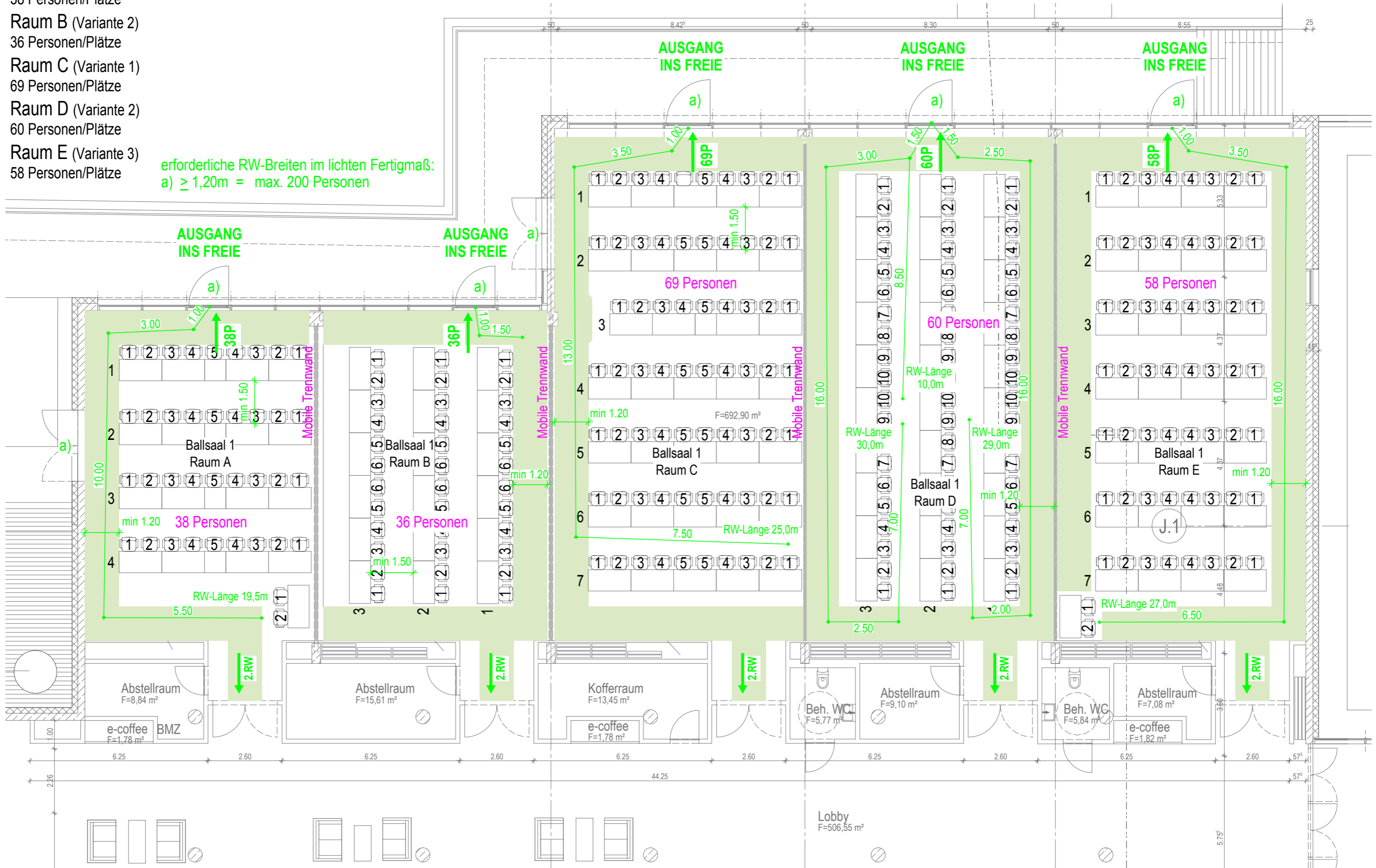
MUSS:
Lauflänge bis
Hauptgang max. 10m



PLAN ZUM BRANDSCHUTZKONZEPT
(zusätzliche Bauvorlage gem. §44 (3) VStättV)

PROJEKT 15 055 Dolce USH 2
PLANINHALT 34 BESTUHLUNG PARLAMENT EINZELN
MASSTAB 1:125
GEZEICHNET CF DATUM 28.09.2016

zugrundeliegende CAD-Daten erhalten von
Striebel Projektmanagement am 29.08.2016 mit Stand 19.08.2016



BALLSAAL 1 PARLAMENT (GESAMT)

287 Personen/Plätze



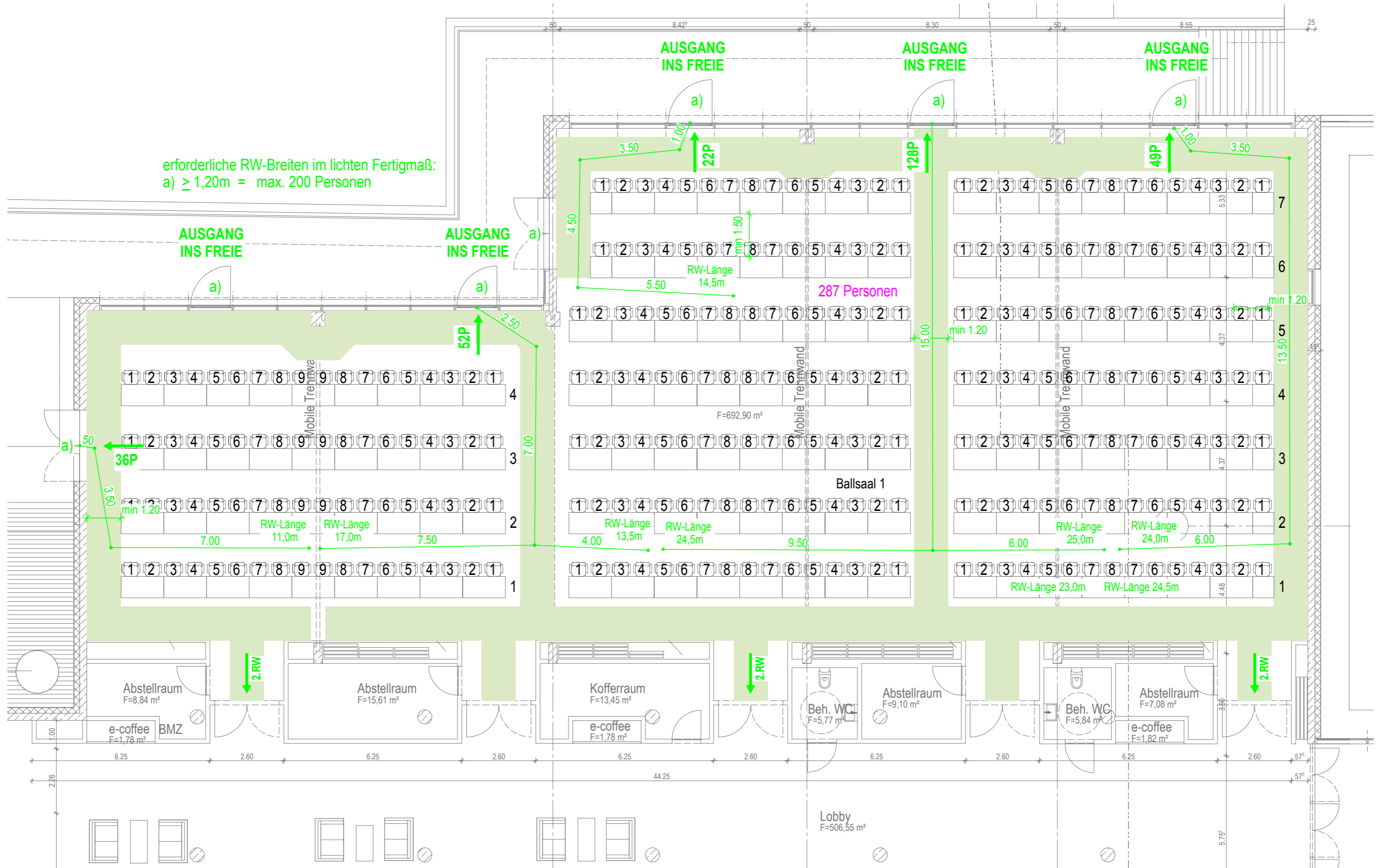
PLAN NUM BRANDSCHUTZKONZEPT
(zusätzliche Bauvorlage gem. §44 (3) VStättV)

PROJEKT 15 055 Dolce USH 2
PLANINHALT 35 BESTUHLUNG PARLAMENT GESAMT
MASSTAB 1:125
GEZEICHNET CF DATUM 28.09.2016
zugrundeliegende CAD-Daten erhalten von
Striebel Projektmanagement am 29.08.2016 mit Stand 19.08.2016



MUSS:
Lauflänge bis
Hauptgang max. 10m

erforderliche RW-Breiten im lichten Fertigmaß:
a) $\geq 1,20\text{m}$ = max. 200 Personen



BALLSAL 1 REIHEN (EINZELN)

- Raum A (Variante 1)
90 Personen/Plätze
- Raum B (Variante 2)
91 Personen/Plätze
- Raum C (Variante 1)
165 Personen/Plätze
- Raum D (Variante 2)
132 Personen/Plätze
- Raum E (Variante 3)
135 Personen/Plätze

erforderliche RW-Breiten im lichten Fertigmaß:
a) $\geq 1,20\text{m}$ = max. 200 Personen

MUSS:
Lauflänge bis
Hauptgang max. 10m



PLAN ZUM BRANDSCHUTZKONZEPT
(zusätzliche Bauvorlage gem. §44 (3) VStättV)
PROJEKT 15 055 Dolce USH 2
PLANINHALT 37 BESTUHLUNG REIHEN EINZELN
MASSTAB 1:125
GEZEICHNET CF **DATUM** 28.09.2016
 zugrundeliegende CAD-Daten erhalten von
 Striebel Projektmanagement am 29.08.2016 mit Stand 19.08.2016

